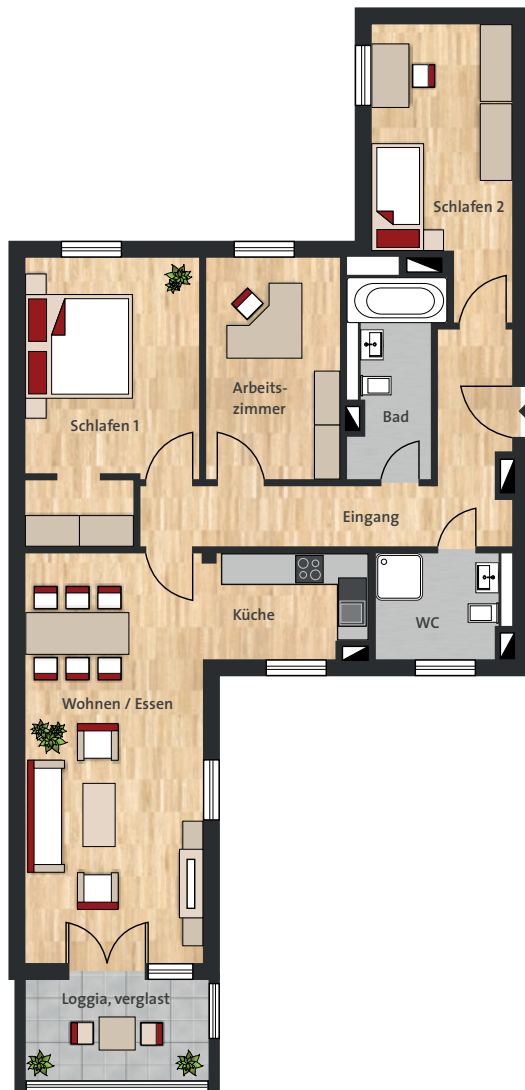


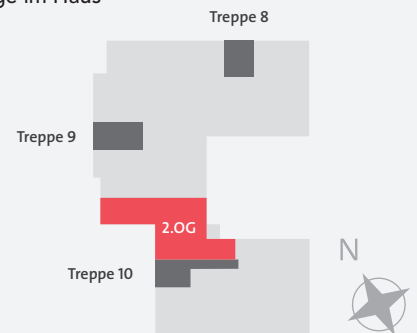
SÜDECK.LIVING

WOHNEN. GENIEßEN. ZOLLSTOCK.



Eingang	11,08 m ²
Wohnen / Essen	24,92 m ²
Schlafen 1	15,28 m ²
Schlafen 2	12,15 m ²
Arbeitszimmer	10,01 m ²
Küche	5,72 m ²
Bad	5,95 m ²
WC	4,78 m ²
Loggia, verglast (50%)	3,27 m ²
Gesamt	93,16 m²

Lage im Haus



Näherungsweise Grundrissdarstellung

Die dargestellten Einrichtungsgegenstände sind nicht im Leistungsumfang enthalten. Die genaue Lage und Ausrichtung der Wohnung ist den Etagenplänen zu entnehmen.

Vermietung durch
U. Schumacher Zollstock GmbH & Co. KG
Hans-Böckler-Straße 150
50354 Hürth



Maßstab 1:100



WWW.SUEDECK-KOELN.DE





SÜDECK.LIVING

WOHNEN. GENIEßEN. ZOLLSTOCK.

*Mein
Zuhause. / Mein
Südeck.*

SÜDECK.LIVING – EIN CLEVERES KONZEPT SCHAFFT NEUEN LEBENSRAUM. FACETTEN- REICHES WOHNEN IN ZOLLSTOCK.

Unter dem Namen „SÜDECK.LIVING“ finden sich moderne Mietwohnungen, die sich auf zwei Häuser (25 und 20 Wohnungen) verteilen. Weitere attraktive Wohnungen sowie Apartments eines studentischen Wohnkomplexes sind die folgenden Schritte. Eine Kindertagesstätte rundet das Ensemble ab.

*Zwischen grüner Idylle und
charmantem Stadtbild*

Das aufstrebende Veedel ist genau so facettenreich wie seine zukünftigen Bewohner selbst. Neben der am Gottesweg entstehenden Kita bietet sich für die jüngste Generation am

„SÜDECK“ eine große Auswahl von Grund- und Gesamtschulen.

Die Apartments des studentischen Wohnens werden in einigen Jahren anmietbar sein und dann einheimischen, aber auch zugezogenen Studenten einen idealen Wohnort und ein neues Zuhause zum Wohlfühlen bieten. Das in Zollstock befindliche Berufskolleg sowie die Universität sind ebenso wie die Geschäfte des täglichen Bedarfs schnell zu erreichen. Ein Vorteil, der auch den älteren Bewohnern Südecks zugute kommt.

„SÜDECK.LIVING“ heißt: Modernes und komfortables Wohnen in abwechslungsreicher Umgebung für alle Generationen.

AUSSTATTUNG NACH MASS. FLEXIBLE GRUNDRISSSE SCHAFFEN INDIVIDUELLE WOHNTRÄUME ZUM WOHLFÜHLEN.

Die Wohnungen verfügen über 2 bis 4 Zimmer und Wohnflächen von 43 m² bis 107 m².

Schönes Grün: Die Erdgeschosswohnungen des Neubaus überzeugen mit einem hauseigenen Gartenanteil.

*Komfort trifft Design –
die gehobene Ausstattung lässt
keine Wünsche offen*

Und hoch hinaus: die Loggien der Etagenwohnungen bieten persönlichen Entfaltungsraum.

Auch im Inneren wird die hochwertige Ausstattung den höchsten Anforderungen der zukünftigen Mieter gerecht.

Die besonderen Grundrisse der Wohnungen ermöglichen Flexibilität für individuelle Einrichtungs- und Gestaltungswünsche. Alle Wohnungen sind mit hellen, freundlichen Fliesen ausgestattet. Alle Zimmer verfügen über individuell regelbare Fußbodenheizung. Zu den Wohnungen gehört eine Tiefgarage deren Plätze mit einer Wohnung angemietet werden können. Die drei Treppenhäuser bieten den zukünftigen Mietern direkten Zugang.

Die Sanitärausstattung der Mietwohnungen mit Markenserien ist gehoben-zeitlos und lässt keine Wünsche offen.

*Mein
Stil. / Mein
Gefühl.*

WWW.SUEDECK-KOELN.DE

